

คู่มือการใช้งาน
การจัดการข้อมูลพื้นฐาน
(การเพิ่มข้อมูลสถานที่ติดต่อ สถานที่ผลิต/เก็บรักษา หรือผู้ผลิตต่างประเทศ)

สำหรับผู้ประกอบการ

กลุ่มควบคุมวัตถุอันตราย
สำนักควบคุมเครื่องสำอางและวัตถุอันตราย
สำนักงานคณะกรรมการอาหารและยา

คู่มือการใช้งานสำหรับผู้ประกอบการ

1. การขอเพิ่มข้อมูลพื้นฐาน

ข้อมูลพื้นฐานที่ผู้ประกอบการสามารถขอเพิ่มได้ ประกอบด้วย

- สถานที่ติดต่อ
- สถานที่ผลิต/เก็บรักษา
- ผู้ผลิตต่างประเทศ

หมายเหตุ การเพิ่มข้อมูลสถานที่ติดต่อ หรือสถานที่ผลิต/เก็บรักษา เมื่อเพิ่มข้อมูลลงในระบบแล้ว จะต้องรอเจ้าหน้าที่พิจารณาอนุมัติก่อน แล้วจึงจะนำข้อมูลไปใช้ได้ แต่ในส่วนของ การเพิ่มข้อมูลผู้ผลิตต่างประเทศ เมื่อดำเนินการเพิ่มข้อมูลแล้ว สามารถนำข้อมูลไปใช้ได้ทันที โดยไม่ต้องรอเจ้าหน้าที่พิจารณา

2. การเข้าใช้งานระบบ

1) ข้อกำหนดการเข้าใช้งานระบบ e-Submission

1.1) สร้างบัญชีผู้ใช้งานระบบผ่าน Open ID

สร้างบัญชีผู้ใช้งานระบบ Open ID ผ่านระบบของสำนักงานรัฐบาลอิเล็กทรอนิกส์ (องค์การมหาชน) (สรอ.) www.egov.go.th (หากมีปัญหาในการสมัครเพื่อสร้างบัญชีผู้ใช้งาน โปรดติดต่อ contact@ega.or.th หรือ โทร 0 2612 6000)

1.2) ยื่นหนังสือมอบอำนาจ (ตามแบบฟอร์ม) และหลักฐานประกอบเพื่อขอสิทธิ์เข้าใช้

ยื่นหนังสือมอบอำนาจ (ตามแบบฟอร์ม) และหลักฐานประกอบเพื่อขอสิทธิ์เข้าใช้ระบบของแต่ละหน่วยงาน/ผลิตภัณฑ์ ที่สำนักงานคณะกรรมการอาหารและยา

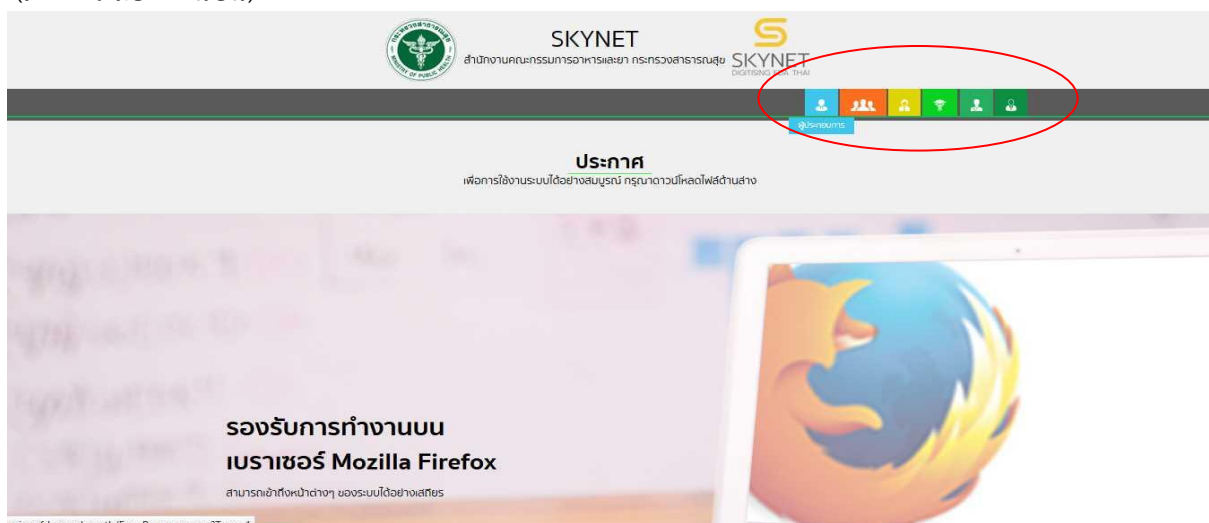
1.3) เข้าใช้งานระบบ ด้วย URL: <http://privus.fda.moph.go.th/>

3. ขั้นตอนการใช้งาน

1) เลือกส่วนบริการ

สามารถเลือกส่วนบริการได้จากตัวเลือกทางด้านบนหรือด้านล่าง โดยเลือกประเภทสิทธิของผู้ใช้งานเป็น “ผู้ประกอบการ”

(ภาพตัวเลือกด้านบน)



(ภาพตัวเลือกด้านล่าง)



2) กรอกข้อมูลชื่อผู้ใช้และรหัสผ่าน เมื่อดำเนินการเรียบร้อยแล้ว กด “เข้าสู่ระบบ”

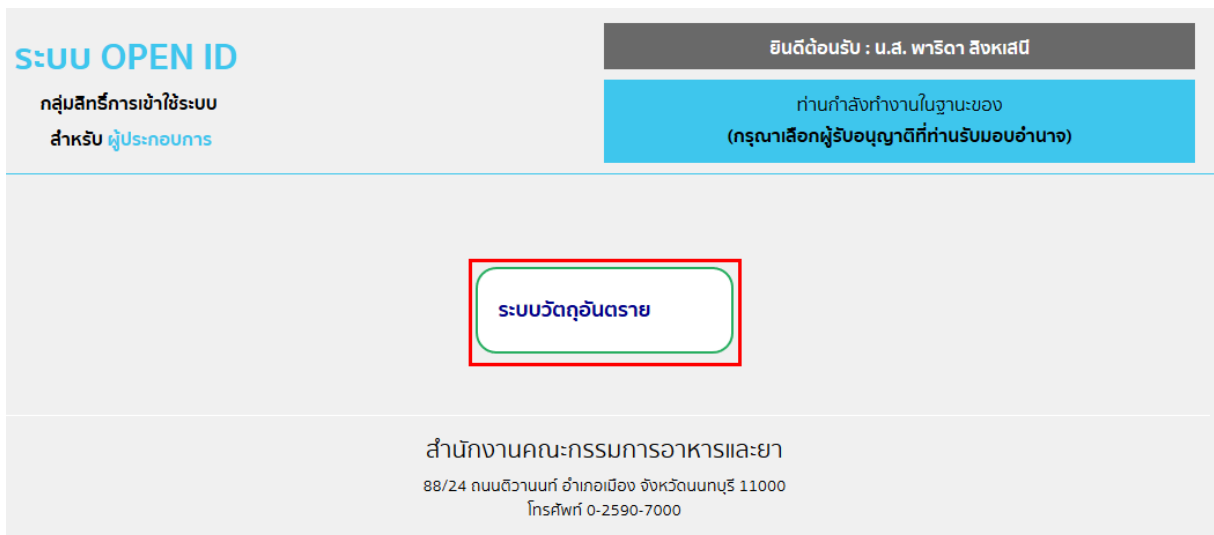
ระบบยืนยันตัวตนกลาง (e-Authentication) สำหรับประชาชน



3) ระบบแสดงรายชื่อบริษัทตามที่คุณใช้งานได้รับมอบอำนาจ (กรณีได้รับมอบอำนาจจากหลายบริษัท) ให้เลือกบริษัทที่ต้องการจะขอเพิ่มข้อมูลพื้นฐาน



4) เลือกระบบสิทธิใช้งาน เป็น “ระบบวัตถุอันตราย”



5) ระบบแสดงข้อมูลสถานที่ติดต่อของบริษัทที่จะขอเพิ่มข้อมูลพื้นฐาน (ด้านบน) พร้อมกระบวนงานต่าง ๆ ขึ้นมา ให้เลือกกระบวนงาน “ข้อมูลพื้นฐาน”



6) ระบบแสดงรายการกระบวนงานต่างๆ ขึ้นมา ให้เลือกกระบวนงานที่ต้องการเพิ่มข้อมูล

บริษัท เทสโวลลี จำกัดมหาชน

รหัสผู้ประกอบการ : 252565
เลขนิติบุคคล : 0000000000000
สถานที่ติดต่อ : บ้านเลขที่ กลางอ่าวไทย อาคาร ใบใหม่ ชั้น 180 ห้อง 2236515 หมู่ 456 ซอย แสทหนึ่งหมื่นห้าพันสองร้อย ถนน ลำน ตำบล คลองตันไทร อำเภอ คลองสาน จังหวัด กรุงเทพมหานคร 11111

เลือกกระบวนงาน

สถานที่ติดต่อ สถานที่ผลิต/เก็บรักษา เพิ่มสาร

เพิ่มผู้ผลิตต่างประเทศ ประเภท/รูปแบบ หน้าที่

4. วิธีการจัดการข้อมูลพื้นฐาน

1) เพิ่มข้อมูลสถานที่ติดต่อ

1.1) เลือกเมนู “สถานที่ติดต่อ”

1.2) กด “เพิ่มสถานที่”

บริษัท เทสโวลลี จำกัดมหาชน

รหัสผู้ประกอบการ : 252565
เลขนิติบุคคล : 0000000000000
สถานที่ติดต่อ : บ้านเลขที่ กลางอ่าวไทย อาคาร ใบใหม่ ชั้น 180 ห้อง 2236515 หมู่ 456 ซอย แสทหนึ่งหมื่นห้าพันสองร้อย ถนน ลำน ตำบล คลองตันไทร อำเภอ คลองสาน จังหวัด กรุงเทพมหานคร 11111

รายการสถานที่ติดต่อ

เพิ่มสถานที่

ชื่อสถานที่	ที่อยู่	สถานะ	
อาคารเทสโวลลี	เลขที่ 146/15 หมู่ 6 ตำบล คลองมะเดื่อ อำเภอ กระทุ่มแบน จังหวัด สมุทรสาคร 74110 โทรศัพท์ 0341552345	อนุมัติ	ดูข้อมูล
อาคารเก็บสินค้า 11-1	เลขที่ 63/1 หมู่ 5 11-1 ตำบล เขียงรากน้อย อำเภอ บางปะอิน จังหวัด พระนครศรีอยุธยา 12300 โทรศัพท์ 029975837	อนุมัติ	ดูข้อมูล
บริษัท เทสโวลลี จำกัดมหาชน	เลขที่ 00 ถนน อู่ทอง ตำบล ทวีตนาไชย อำเภอ พระนครศรีอยุธยา จังหวัด พระนครศรีอยุธยา 13000	อนุมัติ	ดูข้อมูล
บริษัท เทสโวลลี จำกัดมหาชน	เลขที่ 000 หมู่ 0 ซอย ทดสอบ ตำบล ในเมือง อำเภอ ขอนแก่น จังหวัด ขอนแก่น 40000 โทรศัพท์ 00000000	อนุมัติ	ดูข้อมูล

1.3) กรอกรายละเอียดข้อมูลสถานที่ติดต่อที่ต้องการเพิ่มเติมลงในช่องว่าง

ชื่อบริษัท บริษัท เทสโวลลี จำกัดมหาชน รหัสผู้ประกอบการ 252565

เลขนิติบุคคล/บุคคลธรรมดา* 0000000000000

ชื่อสถานที่

รหัสประจำบ้าน

บ้านเลขที่

หมู่

จังหวัด* --กรุณาเลือกจังหวัด--

รหัสไปรษณีย์*

e-mail

สำเนาทะเบียนบ้าน*

สำเนาใบทะเบียนพาณิชย์ (ถ้ามี) กรณีผู้ยื่นคำขอเป็นบุคคลธรรมดา

สำเนาหนังสือรับรองการจดทะเบียนนิติบุคคล (กรณีเป็น บริษัท/ห้าง/ห้าง)

แผนที่*

อาคาร

ซอย

จังหวัด* --กรุณาเลือกเขต/อำเภอ--

โทรศัพท์*

ชั้น

ถนน

แขวง/ตำบล*

โทรสาร

Browse... No file selected.

Browse... No file selected.

Browse... No file selected.

Browse... No file selected.

บันทึกข้อมูลเพื่อเตรียมส่ง ยกเลิก

หมายเหตุ “ชื่อสถานที่” กรณีบุคคลธรรมดาที่เป็น “ร้าน” ให้ระบุชื่อสถานที่ที่เป็นชื่อบุคคลและระบุชื่อร้านไว้ในวงเล็บ

1.4) แนบไฟล์เอกสารในรูปแบบไฟล์ pdf โดยกด “Browse..” แล้วเลือกไฟล์ข้อมูลที่ต้องการอัปโหลด

ชื่อบริษัท	บริษัท เทสโวลด์ จำกัดมหาชน			รหัสผู้ประกอบการ	252565
เลขนิติบุคคล/บุคคลธรรมดา*	0000000000000			บริษัท	
ชื่อสถานที่	บริษัท				
รหัสประจำบ้าน					
บ้านเลขที่	111	อาคาร	อาคาร	ชั้น	ชั้น
หมู่	1	ซอย	ซอย	ถนน	ถนน
จังหวัด*	นนทบุรี	เขต/อำเภอ*	เมืองนนทบุรี	แขวง/ตำบล*	ตลาดขวัญ
รหัสไปรษณีย์*	11000	โทรศัพท์*	021112222	โทรสาร	021113333
e-mail	toxic_fda@gmail.com				
สำเนาทะเบียนบ้าน*	Browse... สำเนาทะเบียนบ้าน.pdf				
สำเนาใบทะเบียนพาณิชย์ (ถ้ามี) กรณีผู้ยื่นคำขอเป็นบุคคลธรรมดา	Browse... No file selected.				
สำเนาหนังสือรับรองการจดทะเบียนนิติบุคคล (กรณีเป็น บริษัท/ห้าง/ห้าง)	Browse... No file selected.				

หมายเหตุ

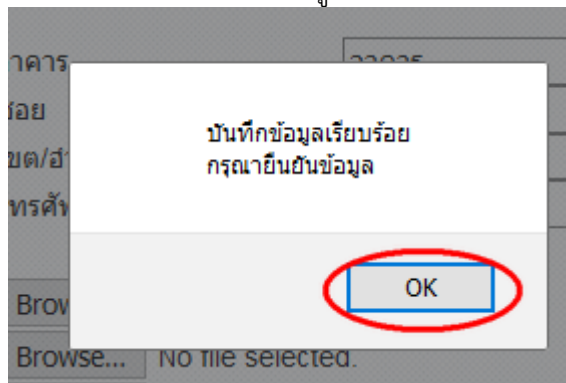
- กรณีผู้ยื่นคำขอเป็นบุคคลธรรมดา แนบเอกสารดังต่อไปนี้
 - สำเนาทะเบียนบ้าน หากไม่ได้เป็นเจ้าของ ให้แนบเอกสารหนังสือยินยอมหรือสัญญาเช่า ที่ระบุว่า ยินยอมให้ใช้ผลิตหรือเก็บวัตถุดิบอันตราย
 - สำเนาใบทะเบียนพาณิชย์ (ถ้ามี) ซึ่งมีเงื่อนไขการประกอบกิจการตรงกับที่ขออนุญาต
 - แผนที่แสดงสถานที่ติดต่อและบริเวณข้างเคียง
- กรณีผู้ยื่นคำขอเป็นบริษัท/ห้าง/ห้าง แนบเอกสารดังต่อไปนี้
 - สำเนาทะเบียนบ้านของนิติบุคคล ซึ่งที่อยู่ในสำเนาทะเบียนบ้านต้องตรงกับที่อยู่ในสำเนาหนังสือรับรองการจดทะเบียนเป็นนิติบุคคล
 - สำเนาหนังสือรับรองการจดทะเบียนนิติบุคคล
 - แผนที่แสดงสถานที่ติดต่อและบริเวณข้างเคียง

*** ผู้ยื่นคำขอ ต้องรับรองสำเนาถูกต้องบนไฟล์เอกสารทุกฉบับ ***

1.5) เมื่อกรอกข้อมูล และแนบไฟล์ข้อมูลครบถ้วนแล้ว ให้ กด “บันทึกข้อมูลเพื่อเตรียมส่ง” หากต้องการแก้ไขหรือยกเลิก ให้กด “ยกเลิก” เพื่อยกเลิกการเพิ่มข้อมูลสถานที่ติดต่อนั้น

ชื่อบริษัท	บริษัท เทสโวลด์ จำกัดมหาชน			รหัสผู้ประกอบการ	252565
เลขนิติบุคคล/บุคคลธรรมดา*	0000000000000			บริษัท	
ชื่อสถานที่	บริษัท				
รหัสประจำบ้าน					
บ้านเลขที่	111	อาคาร	อาคาร	ชั้น	ชั้น
หมู่	1	ซอย	ซอย	ถนน	ถนน
จังหวัด*	นนทบุรี	เขต/อำเภอ*	เมืองนนทบุรี	แขวง/ตำบล*	ตลาดขวัญ
รหัสไปรษณีย์*	11000	โทรศัพท์*	021112222	โทรสาร	021113333
e-mail	toxic_fda@gmail.com				
สำเนาทะเบียนบ้าน*	Browse... สำเนาทะเบียนบ้าน.pdf				
สำเนาใบทะเบียนพาณิชย์ (ถ้ามี) กรณีผู้ยื่นคำขอเป็นบุคคลธรรมดา	Browse... No file selected.				
สำเนาหนังสือรับรองการจดทะเบียนนิติบุคคล (กรณีเป็น บริษัท/ห้าง/ห้าง)	Browse... หนังสือรับรองนิติบุคคล.pdf				
แผนที่*	Browse... แผนที่.pdf				
	บันทึกข้อมูลเพื่อเตรียมส่ง				ยกเลิก

1.6) กด “OK” เพื่อยืนยันการบันทึกข้อมูล



1.7) ระบบแสดงหน้าจอรายการสถานที่ติดต่อที่ได้เพิ่มข้อมูลเข้าไป และมีสถานะเป็น “บันทึกรอส่งเรื่อง”

บริษัท เทสโวลล์ จำกัดมหาชน

รหัสผู้ประกอบการ : 252565
เลขนิติบุคคล : 0000000000000
สถานที่ติดต่อ : บ้านเลขที่ กลางอ่าวไทย อาคาร โบใหม่ ชั้น 180 ห้อง 2236515 หมู่ 456 ซอย แสงหนึ่งหมื่นห้าพันสองร้อย ถนน ลำน ตำบล คลองตันไทร อำเภอ คลองสาน จังหวัด กรุงเทพมหานคร 11111

รายการสถานที่ติดต่อ

ชื่อสถานที่	ที่อยู่	สถานะ	เพิ่มสถานที่
บริษัท	เลขที่ 111 หมู่ 1 ชั้น ชั้น อาคาร ซอย ซอย ถนน ตำบล ตลาดขวัญ อำเภอ เมืองนนทบุรี จังหวัด นนทบุรี 11000 โทรศัพท์ 021112222	บันทึกรอส่งเรื่อง	ดูข้อมูล
อาคารเทสโวลล์	เลขที่ 146/15 หมู่ 6 ตำบล คลองมะเดื่อ อำเภอ กระทุ่มแบน จังหวัด สมุทรสาคร 74110 โทรศัพท์ 0341552345	อนุมัติ	ดูข้อมูล
อาคารเก็บสินค้า 11-1	เลขที่ 63/1 หมู่ 5 11-1 ตำบล เขียงรากน้อย อำเภอ บางปะอิน จังหวัด พระนครศรีอยุธยา 12300 โทรศัพท์ 029975837	อนุมัติ	ดูข้อมูล

1.8) ให้กด “ดูข้อมูล” เพื่อตรวจสอบข้อมูลอีกครั้ง ก่อนทำการยืนยันการเพิ่มข้อมูล

รายการสถานที่ติดต่อ

ชื่อสถานที่	ที่อยู่	สถานะ	เพิ่มสถานที่
บริษัท	เลขที่ 111 หมู่ 1 ชั้น ชั้น อาคาร ซอย ซอย ถนน ตำบล ตลาดขวัญ อำเภอ เมืองนนทบุรี จังหวัด นนทบุรี 11000 โทรศัพท์ 021112222	บันทึกรอส่งเรื่อง	ดูข้อมูล
อาคารเทสโวลล์	เลขที่ 146/15 หมู่ 6 ตำบล คลองมะเดื่อ อำเภอ กระทุ่มแบน จังหวัด สมุทรสาคร 74110 โทรศัพท์ 0341552345	อนุมัติ	ดูข้อมูล
อาคารเก็บสินค้า 11-1	เลขที่ 63/1 หมู่ 5 11-1 ตำบล เขียงรากน้อย อำเภอ บางปะอิน จังหวัด พระนครศรีอยุธยา 12300 โทรศัพท์ 029975837	อนุมัติ	ดูข้อมูล

1.9) หน้าจอแสดงข้อมูลสถานที่ติดต่อที่ผู้ใช้งานได้เพิ่มเข้าไป ให้ตรวจสอบความถูกต้องอีกครั้ง หากครบถ้วนถูกต้องแล้ว ให้กด “ยืนยัน” หากไม่ถูกต้อง ให้กด “ยกเลิก” เพื่อดำเนินยกเลิกและแก้ไขข้อมูล

เลขนิติบุคคล
ชื่อภาษาไทย
รหัสประจำบ้าน
บ้านเลขที่
หมู่
แขวง/ตำบล
รหัสไปรษณีย์
e-mail

บริษัท
123456
111
1
ตลาดขวัญ
toxic_fda@gmail.com

อาคาร
ซอย
เขต/อำเภอ
โทรศัพท์

อาคาร
11000
เมืองนนทบุรี
021112222

ชั้น
ถนน
จังหวัด
โทรสาร

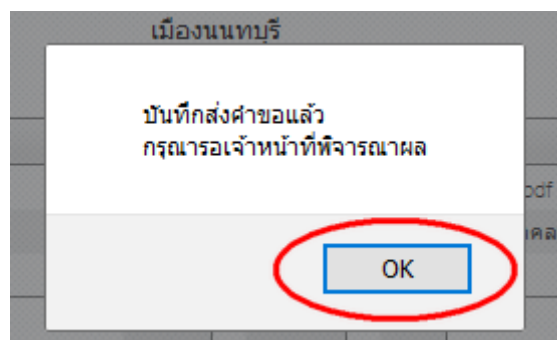
ชั้น
นนทบุรี
021113333

เอกสารแนบ

หัวข้อ	ชื่อไฟล์แนบ	
ไฟล์แนบ สถานที่	สำเนาทะเบียนบ้าน.pdf	ดูข้อมูล
ไฟล์แนบ สถานที่	หนังสือรับรองนิติบุคคล.pdf	ดูข้อมูล
ไฟล์แนบ สถานที่	แผนที่.pdf	ดูข้อมูล

[ยืนยัน](#) [ยกเลิก](#) [ปิด](#)

1.10) กด “OK” เพื่อบันทึกและส่งคำขอให้เจ้าหน้าที่พิจารณา



1.11) ระบบแสดงสถานะเป็น “ส่งเรื่องรอพิจารณา”

รายการสถานที่ติดต่อ			เพิ่มสถานที่
ชื่อสถานที่	ที่อยู่	สถานะ	
บริษัท	เลขที่ 111 หมู่ 1 ซีน ซีน อาคาร ซอย ซอย ถนน ถนน ตำบล ตลาดขวัญ อำเภอ เมืองนนทบุรี จังหวัด นนทบุรี 11000 โทรศัพท์ 021112222	ส่งเรื่องรอพิจารณา	ดูข้อมูล
อาคารเทสโวลล์	เลขที่ 146/15 หมู่ 6 ตำบล คลองมะเดื่อ อำเภอ กระทุ่มแบน จังหวัด สมุทรสาคร 74110 โทรศัพท์ 0341552345	อนุมัติ	ดูข้อมูล
อาคารเก็บสินค้า 11-1	เลขที่ 63/1 หมู่ 5 11-1 ตำบล เขียงรากน้อย อำเภอ บางปะอิน จังหวัด พระนครศรีอยุธยา 12300 โทรศัพท์ 029975837	อนุมัติ	ดูข้อมูล

1.12) เมื่อเจ้าหน้าที่พิจารณาผลการเพิ่มข้อมูลสถานที่ติดต่อเรียบร้อยแล้ว สถานะจะเปลี่ยนเป็น “อนุมัติ” และผู้ใช้งานสามารถนำข้อมูลไปใช้ดำเนินการต่อไปได้

รายการสถานที่ติดต่อ			เพิ่มสถานที่
ชื่อสถานที่	ที่อยู่	สถานะ	
บริษัท	เลขที่ 111 หมู่ 1 ซีน ซีน อาคาร ซอย ซอย ถนน ถนน ตำบล ตลาดขวัญ อำเภอ เมืองนนทบุรี จังหวัด นนทบุรี 11000 โทรศัพท์ 021112222	อนุมัติ	ดูข้อมูล
อาคารเทสโวลล์	เลขที่ 146/15 หมู่ 6 ตำบล คลองมะเดื่อ อำเภอ กระทุ่มแบน จังหวัด สมุทรสาคร 74110 โทรศัพท์ 0341552345	อนุมัติ	ดูข้อมูล
อาคารเก็บสินค้า 11-1	เลขที่ 63/1 หมู่ 5 11-1 ตำบล เขียงรากน้อย อำเภอ บางปะอิน จังหวัด พระนครศรีอยุธยา 12300 โทรศัพท์ 029975837	อนุมัติ	ดูข้อมูล

2) เพิ่มข้อมูลสถานที่ผลิต/เก็บรักษา

- เลือกเมนู “สถานที่ผลิต/เก็บรักษา”
- ทำเช่นเดียวกับการเพิ่มข้อมูลสถานที่ติดต่อ

ข้อสังเกต ข้อความ “รายการสถานที่ติดต่อ” จะเปลี่ยนเป็น “สถานที่ผลิต/เก็บรักษา”

บริษัท เทสโวลล์ จำกัดมหาชน

รหัสผู้ประกอบการ : 252565
เลขที่ติดบุคคล : 0000000000000

สถานที่ติดต่อ : บ้านเลขที่ กลางอ่าวไทย อาคาร ใบไหม้ ชั้น 180 ห้อง 2236515 หมู่ 456 ซอย แสนหนึ่งหมื่นห้าพันสองร้อย ถนน ลาน ตำบล คลองตันไทร อำเภอ คลองสาน จังหวัด กรุงเทพมหานคร 11111

รายการสถานที่ติดต่อ			เพิ่มสถานที่
ชื่อสถานที่	ที่อยู่	สถานะ	
บริษัท	เลขที่ 111 หมู่ 1 ซีน ซีน อาคาร ซอย ซอย ถนน ถนน ตำบล ตลาดขวัญ อำเภอ เมืองนนทบุรี จังหวัด นนทบุรี 11000 โทรศัพท์ 021112222	อนุมัติ	ดูข้อมูล
อาคารเทสโวลล์	เลขที่ 146/15 หมู่ 6 ตำบล คลองมะเดื่อ อำเภอ กระทุ่มแบน จังหวัด สมุทรสาคร 74110 โทรศัพท์ 0341552345	อนุมัติ	ดูข้อมูล
อาคารเก็บสินค้า 11-1	เลขที่ 63/1 หมู่ 5 11-1 ตำบล เขียงรากน้อย อำเภอ บางปะอิน จังหวัด พระนครศรีอยุธยา 12300 โทรศัพท์ 029975837	อนุมัติ	ดูข้อมูล

3) เพิ่มข้อมูลผู้ผลิตต่างประเทศ

- 1.1) เลือกเมนู “เพิ่มผู้ผลิตต่างประเทศ”
- 1.2) กรอกข้อมูลชื่อผู้ผลิตที่ต้องการในช่องว่าง แล้วกด “ค้นหา” หากผลการค้นหาไม่พบชื่อผู้ผลิตที่ต้องการ ให้กด “เพิ่มข้อมูล”

บริษัท เทสโวลลี จำกัดมหาชน

รหัสผู้ประกอบการ : 252565
เลขนิติบุคคล : 0000000000000
สถานที่ติดต่อ : บ้านเลขที่ กลางอ่าวไทย อาคาร ใบใหม่ ชั้น 180 ห้อง 2236515 หมู่ 456 ซอย แสนหนึ่งหมื่นห้าพันสองร้อย ถนน ล้าน ตำบล คลองตันใต้ อำเภอ คลองสาน จังหวัด กรุงเทพมหานคร 11111

รายการผู้ผลิตต่างประเทศ

ชื่อผู้ผลิต ค้นหา เพิ่มข้อมูล

ชื่อผู้ผลิต	ประเทศ	สถานะ
F&D International , AUS	AUSTRALIA	อนุมัติ
EPA.Energy System , JPN	JAPAN	อนุมัติ

- 1.3) ระบุชื่อผู้ผลิตต่างประเทศที่ต้องการลงในช่องว่าง พร้อมประเทศของผู้ผลิตดังกล่าว โดยกด เลือกประเทศที่ต้องการ แล้วกด “บันทึก” หากต้องการแก้ไขหรือยกเลิกการเพิ่ม ให้กด “ปิด”

เพิ่มผู้ผลิตต่างประเทศ

ชื่อผู้ผลิตต่างประเทศ

ประเทศ

บันทึก ปิด

- 1.4) กด “OK” เพื่อบันทึกข้อมูล

บันทึกเรียบร้อยแล้ว

OK

1.5) ตรวจสอบข้อมูลผู้ผลิตต่างประเทศที่ได้ดำเนินการเพิ่มลงในระบบ โดยพิมพ์ข้อมูลชื่อผู้ผลิตที่ได้เพิ่มเข้าไปลงในช่องว่าง แล้วกด “ค้นหา”

บริษัท เทสโบลี จำกัดมหาชน
 รหัสผู้ประกอบการ : 252565
 เลขนิติบุคคล : 0000000000000
 สถานที่ติดต่อ : บ้านเลขที่ กลางลำไย อาคาร ใบใหม่ ชั้น 180 ห้อง 2236515 หมู่ 456 ซอย แสนท์โรจน์มณีเทพินสองร้อย ถนน ลำน ลำบด คลองตันไทร อำเภอ คลองสาน จังหวัด กรุงเทพมหานคร 11111

รายการผู้ผลิตต่างประเทศ

ชื่อผู้ผลิต AA ค้นหา

ethylenediaminetetraacetic
 Ethylenediaminetetraacetic...

ชื่อผู้ผลิต	ประเทศ	สถานะ
F&D International , AUS	AUSTRALIA	อนุมัติ
EPA Energy System , JPN	JAPAN	อนุมัติ
Creative , MOR	MOROCCO	อนุมัติ
S.C.JOHNSON & SON, INC. , USA	U.S.A.	อนุมัติ
SHANGHAI QINGDONG FINE CHEMICAL COMPANY , CHN	CHINA	อนุมัติ
OMMEET CO. , LTD. , TWN	TAIWAN	อนุมัติ
INTERNATIONAL TRADE DEPARTMENT OF SHANGHAI CHLOROA , CHN	CHINA	อนุมัติ
PARKWAY RESEARCH CORPORATION , USA	U.S.A.	อนุมัติ
ANTEC INTERNATIONAL LTD. , GBR	UNITED KINGDOM	อนุมัติ
REGGITT & COLMAN INC. , USA	U.S.A.	อนุมัติ
JIMLEE INDUSTRIAL CO. LTD. , CHN	CHINA	อนุมัติ

1.6) ผู้ประกอบการสามารถนำข้อมูลผู้ผลิตต่างประเทศที่เพิ่มไปใช้ในการกรอกข้อมูลต่อไปได้ทันที

รายการผู้ผลิตต่างประเทศ

ชื่อผู้ผลิต AA ค้นหา

ethylenediaminetetraacetic
 Ethylenediaminetetraacetic...

ชื่อผู้ผลิต	ประเทศ	สถานะ
AAAAAAA , AUS	AUSTRALIA	อนุมัติ