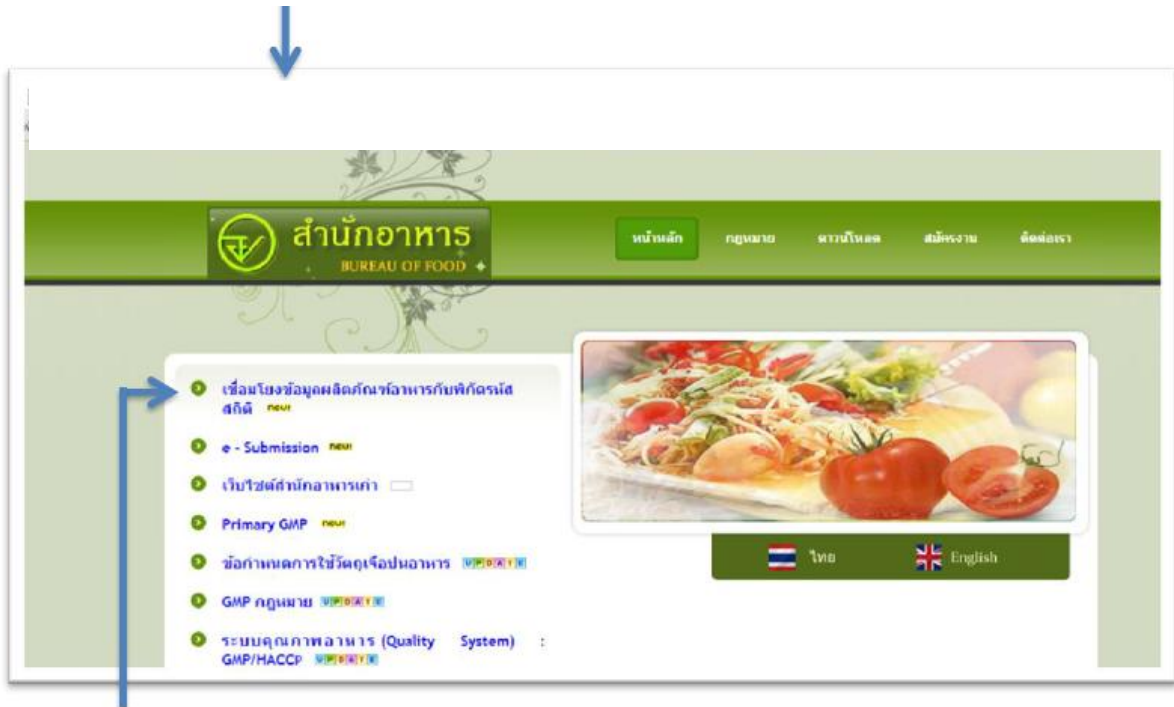


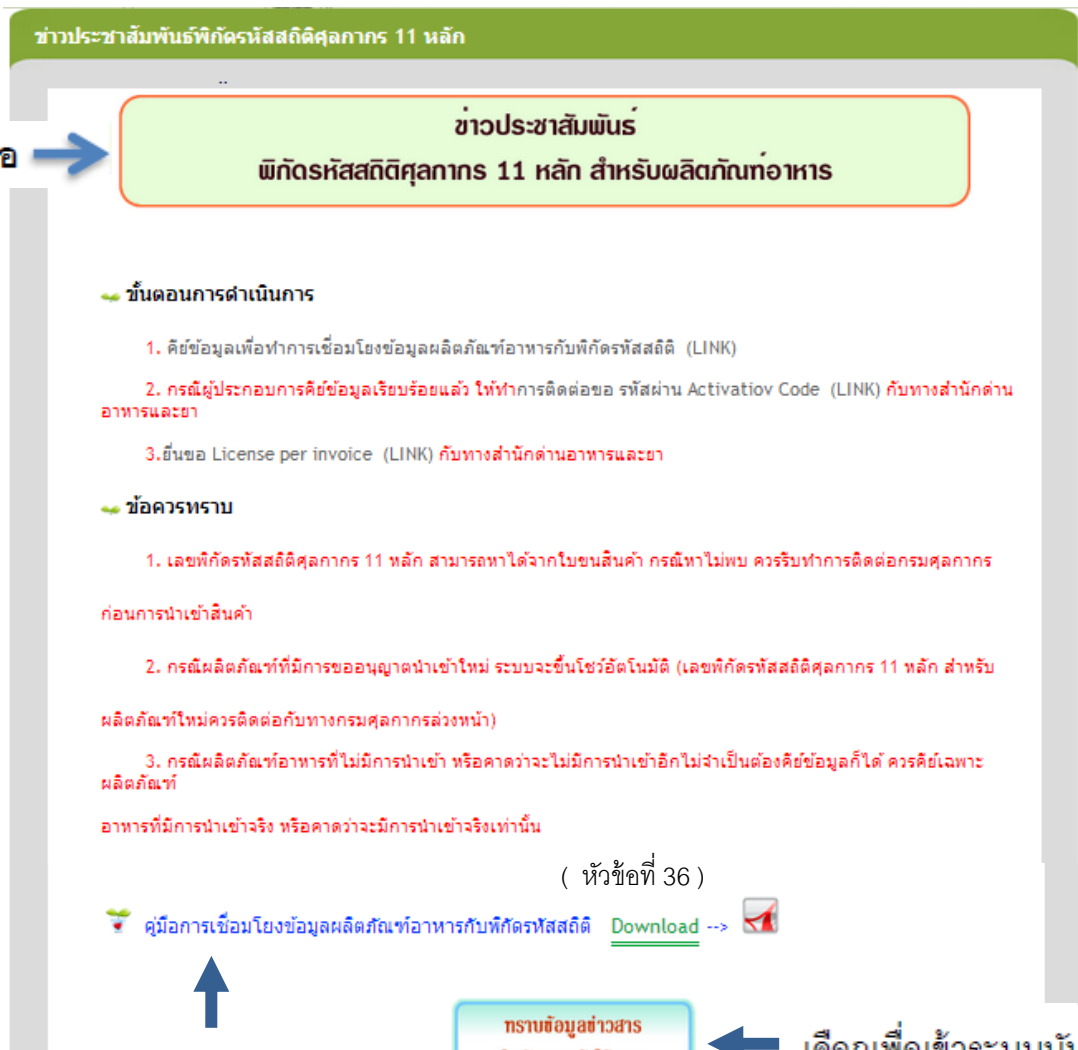
คู่มือการกรอกข้อมูลอาหารทั่วไป ผักและผลไม้

1. เข้า WebSite สำนักอาหาร : food.fda.moph.go.th



2. เลือก เชื่อมโยงข้อมูลผลิตภัณฑ์อาหารกับพิกัดรหัสสถิติ

จะปรากฏหน้าจอ



สามารถเลือก เพื่อ Download คู่มือได้ที่

ทราบข้อมูลข่าวสาร
ยืนยันการเข้าใช้ระบบ

เลือกเพื่อเข้าระบบบันทึกข้อมูล

เข้าสู่ระบบการบันทึกพิกัดรหัสสถิติศุลกากร

Username :
(ตัวเลข 8 หลัก)

Password :

ข้อแนะนำ : เนื่องจาบบอลลงกับ เมื่อ Log in เข้าระบบในครั้งแรกแล้ว ควรเปลี่ยน password ให้ใหม่

ข้อควรปฏิบัติของผู้ประกอบการนำเข้าอาหาร

1. ตรวจสอบความถูกต้องของข้อมูลสถานะนำเข้าอาหาร
2. ตรวจสอบความถูกต้องของข้อมูลผลิตภัณฑ์นำเข้าอาหารหน้าท่า
3. ตรวจสอบความถูกต้องของพิกัดศุลกากร
4. Key ข้อมูลระบบนี้ก่อนดำเนินการเกี่ยวกับการขอ License per invoice

กรณีพบว่าข้อมูลสถานะผู้ประกอบการและข้อมูลผลิตภัณฑ์อาหารไม่ถูกต้อง โปรดแจ้งข้อมูลไปยังสำนักอาหาร โทร 02-5907297 02-5907176 โทรสาร 02-5907258 หรือ mail ไปที่ food@fda.moph.go.th

กรณีพบว่ามีข้อมูลไม่ตรงตามข้อกำหนด กรุณาแจ้งเจ้าหน้าที่ One stop service ชั้น 1 สำนักงานคณะกรรมการอาหารและยา

User / Password

เมื่อ Login แล้วจะปรากฏหน้าจอ

บันทึกพิกัดรหัสสถิติศุลกากร 11 หลัก อาหาร

ออกจากระบบ

ชื่อสถานที่ : บริษัท เลขสถานที่ : ชื่อผู้รับอนุญาต : บริษัท

ที่ตั้ง : เลขที่ ซอย ถนน แขวง/ตำบล เขต/อำเภอ จังหวัด

รหัสไปรษณีย์ โทรศัพท์

ค้นหาจาก เลขสารบบ ชื่ออาหาร : ค้นหา

ดูข้อมูลที่ยังไม่ได้รับบันทึกทั้งหมด

ลำดับที่	เลขสารบบ 13 หลัก/เลขใบสำคัญ	ชื่ออาหาร/ชื่ออาหาร(อังกฤษ)ตามผลิตภัณฑ์ที่นำเข้าจริง	พิกัดรหัสสถิติศุลกากร 11 หลัก

หมายเหตุ

- 1) ข้อมูลพิกัดรหัสสถิติศุลกากร 11 หลัก เป็นข้อมูลส่วนตัวของท่านเพื่อใช้ในการนำเข้าผลิตภัณฑ์อาหารกับกรมศุลกากร โปรดทราบ ตรวจสอบข้อมูลของท่านให้ถูกต้อง สำนักอาหารเป็นตัวกลางในการรับแจ้งและส่งต่อข้อมูลให้กับกรมศุลกากร ซึ่งไม่สามารถตรวจสอบความถูกต้องของท่านได้
- 2) สามารถแก้ไขข้อมูลได้หากพบว่าไม่ถูกต้องโดยที่ยังมีข้อมูลเดิมแล้วบันทึกได้ตลอด
- 3) หากไม่ทราบเลขพิกัดรหัสสถิติศุลกากร โปรดติดต่อกรมศุลกากรโดยตรง

เลือกตรวจสอบพิกัดสถิติ/แก้ไข

จะปรากฏหน้าจอดังนี้

หน้าหลัก

บันทึกพิกัดรหัสสถิติศุลกากร 11 หลัก อาหาร

ออกจากระบบ

ชื่อสถานที่ : บริษัท เลขสถานที่ : ชื่อผู้รับอนุญาต : บริษัท

ที่ตั้ง : เลขที่ ซอย ถนน แขวง/ตำบล เขต/อำเภอ จังหวัด

รหัสไปรษณีย์ โทรศัพท์

ค้นหาจาก เลขสารบบ ชื่ออาหาร : ค้นหา

ดูข้อมูลที่ยังไม่ได้รับบันทึกทั้งหมด

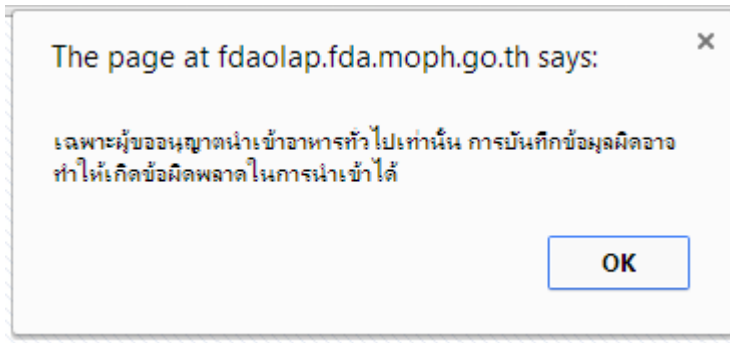
ลำดับที่	เลขสารบบ 13 หลัก/เลขใบสำคัญ	ชื่ออาหาร/ชื่ออาหาร(อังกฤษ)ตามผลิตภัณฑ์ที่นำเข้าจริง	พิกัดรหัสสถิติศุลกากร 11 หลัก

หมายเหตุ

- 1) ข้อมูลพิกัดรหัสสถิติศุลกากร 11 หลัก เป็นข้อมูลส่วนตัวของท่านเพื่อใช้ในการนำเข้าผลิตภัณฑ์อาหารกับกรมศุลกากร โปรดทราบ ตรวจสอบข้อมูลของท่านให้ถูกต้อง สำนักอาหารเป็นตัวกลางในการรับแจ้งและส่งต่อข้อมูลให้กับกรมศุลกากร ซึ่งไม่สามารถตรวจสอบความถูกต้องของท่านได้
- 2) สามารถแก้ไขข้อมูลได้หากพบว่าไม่ถูกต้องโดยที่ยังมีข้อมูลเดิมแล้วบันทึกได้ตลอด
- 3) หากไม่ทราบเลขพิกัดรหัสสถิติศุลกากร โปรดติดต่อกรมศุลกากรโดยตรง

เลือกแถบ บันทึกข้อมูลอาหารทั่วไป

จะปรากฏหน้าจอ



กด OK เพื่อ ยอมรับเงื่อนไข

หน้าจอ บันทึกข้อมูลนำเข้าอาหารทั่วไป

บันทึกพิธีการศุลกากร 11 หลัก อาหาร ออกจากระบบ

ชื่อสถานที่ : บริษัท จำกัด เลขสถานที่ : 10-3- ชื่อผู้รับอนุญาต : บริษัท จำกัด
ที่ตั้ง : เลขที่ 191/84 หมู่ - ซอย - ถนน แขวง/ตำบล คลองเตย เขต/อำเภอ คลองเตย จังหวัด กรุงเทพมหานคร
รหัสไปรษณีย์ 10110 โทรศัพท์

ค้นหา เลขอ้างอิง/ชื่ออาหาร : ค้นหา xxx ดูข้อมูลทั้งหมด

ลำดับที่	เลขที่อ้างอิง	ชื่ออาหารนำเข้าทั่วไป	พิธีการศุลกากร 11 หลัก
เพิ่มข้อมูลอาหารนำเข้าทั่วไป			
	1031 XXX900001	ชื่อสามัญ : <input type="text"/> ชื่อการค้า : <input type="text"/> ชื่อผู้ผลิตต่างประเทศ : <input type="text"/> <input type="text"/> ประเทศต้นกำเนิด	<input type="text"/> <input type="text"/> บันทึก

หมายเหตุ 1) ข้อมูลพิธีการศุลกากร 11 หลัก เป็นข้อมูลส่วนตัวของท่านเพื่อใช้ในการนำเข้าผลิตภัณฑ์อาหารกับกรมศุลกากร โปรดทวน ตรวจสอบข้อมูลของท่านให้ถูกต้อง สำนักอาหารเป็นศูนย์กลางในการรับแจ้งและส่งต่อข้อมูลให้กับกรมศุลกากร ซึ่งไม่สามารถตรวจสอบความถูกต้องของท่านได้
2) สามารถแก้ไขข้อมูลได้หากพบว่าไม่ถูกต้องโดยทันทีกับข้อมูลเดิมแล้วบันทึกได้ตลอด
3) หากไม่ทราบเลขพิธีการศุลกากร โปรดติดต่อกรมศุลกากรโดยตรง

คำอธิบายเพิ่มเติม

1. กรอกข้อมูลที่ละรายการ (หากมีนำเข้าจากหลาย ผู้ผลิตต่างประเทศ)
2. กรอกเพื่อเป็นฐานข้อมูลของบริษัท ภายใต้ใบอนุญาตนำเข้าหรือสั่งอาหารเข้ามาในราชอาณาจักร อ.7 และต้องมีการขออนุญาตนำเข้าอาหารทั่วไปประเภทที่เกี่ยวข้องไว้ (ดูได้จากสลักหลังใบอนุญาต)
3. สามารถกรอกข้อมูลไว้ก่อนได้ (หากยังไม่มีการนำเข้า) เมื่อมีการนำเข้าจะสามารถนำเลขอ้างอิงไปใช้งานได้ทันที
4. สามารถแก้ไขข้อมูลที่พิมพ์ผิดได้ โดย พิมพ์ แก้ไขให้ถูกต้องก่อน แล้วกด ปุ่ม “แก้ไข” (สามารถตรวจสอบรหัสใหม่ ได้ หลังจากกรอกข้อมูลอาหารทั่วไปแล้ว 1 วัน)

นำเลขที่อ้างอิง ไปตรวจสอบเลขที่ใบสำคัญ ใน WebSite : <http://privus.fda.moph.go.th/>

ดูที่ เมนู ตรวจสอบใบสำคัญ > หัวข้อ "รหัสใหม่" (สามารถตรวจสอบได้หลังจากกรอกข้อมูลอาหารทั่วไปแล้ว 1 วัน)

ข้อมูลที่ต้องกรอก : กรอกข้อมูลเป็นภาษาอังกฤษ (ทั้งหมด)

1. **ชื่อสามัญ** : ชื่อภาษาอังกฤษที่ตรงกับ Invoice
2. **ชื่อการค้า** : ชื่อภาษาอังกฤษที่ตรงกับ Invoice หรือ ฉลากของสินค้า
3. **ผู้ผลิตต่างประเทศ** : ชื่อผู้ผลิต ภาษาอังกฤษ
4. **ประเทศกำเนิด** : ประเทศที่เป็นต้นกำเนิดของสินค้า หรือ ประเทศของผู้ผลิต
5. **รหัสพิกัดสถิติศุลกากร** : รหัสพิกัด 8 หลัก ตามด้วย รหัสสถิติ 3 หลัก เช่น 04010100000

สามารถดูเลขพิกัดได้จากใบขนสินค้า (ขาเข้า) หรือ ติดต่อสอบถามกับกรมศุลกากรโดยตรง

หมายเหตุ : กรณีของผัก ผลไม้ เนื้อสัตว์ ปลาและสัตว์น้ำ ที่ไม่สามารถระบุผู้ผลิตต่างประเทศได้ ให้ระบุผู้รวบรวมหรือคู่ค้า แทนผู้ผลิตต่างประเทศ และวงเล็บชื่อประเทศของผู้รวบรวม หรือคู่ค้า ด้านหลัง เช่น A COMPANY (THAILAND) เป็นต้น

ประเทศกำเนิด ให้ระบุตามแหล่งกำเนิด เช่นแหล่งเพาะปลูก เพาะเลี้ยง หรือ ตัดแต่ง, บริเวณหรือน่านน้ำที่ทำการจับสัตว์น้ำ เป็นต้น

ข้อมูลที่ต้องตรวจสอบ : ข้อมูล ชื่อ – ที่อยู่บริษัท

กรณีชื่อ-ที่อยู่ ผิด ครอบคลุมส่ง เอกสาร 1. ใบอนุญาตนำเข้าหรือส่งอาหารเข้ามาในราชอาณาจักร

2. สำเนาบัตรประชาชนของผู้ดำเนินการ

ส่งมาที่เมลล์ food_lpi@fda.moph.go.th