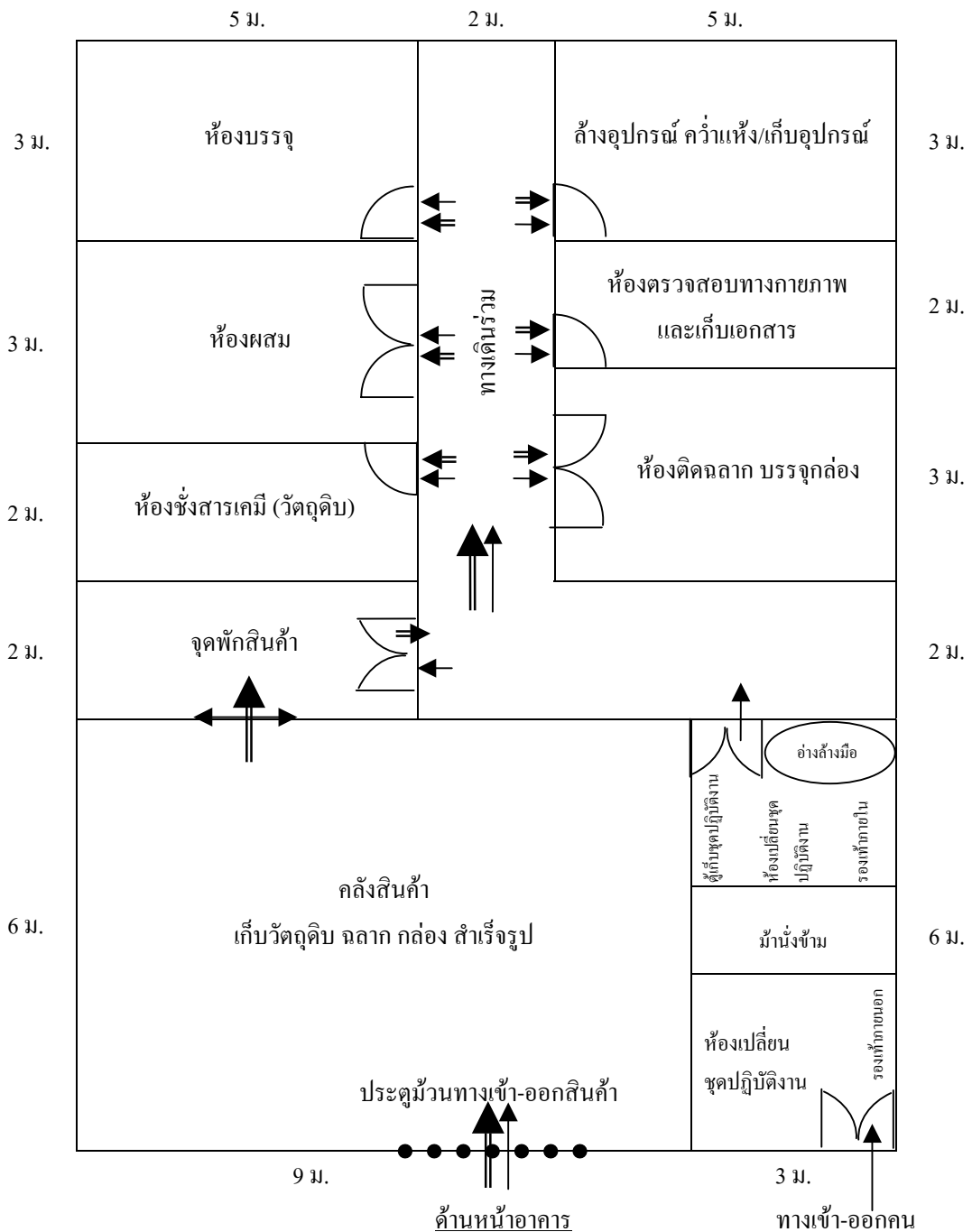


ตัวอย่างแบบจำลองการจัดสถานที่ผลิตเครื่องสำอางตามหลักเกณฑ์วิธีการที่ดีในการผลิตเครื่องสำอาง (GMP)

รูปที่ 1 แบบจำลองสถานที่ผลิตเครื่องสำอาง แชมพูสระผม ครีมนวดผม สบู่เหลว แบบอาคารชั้นเดียว

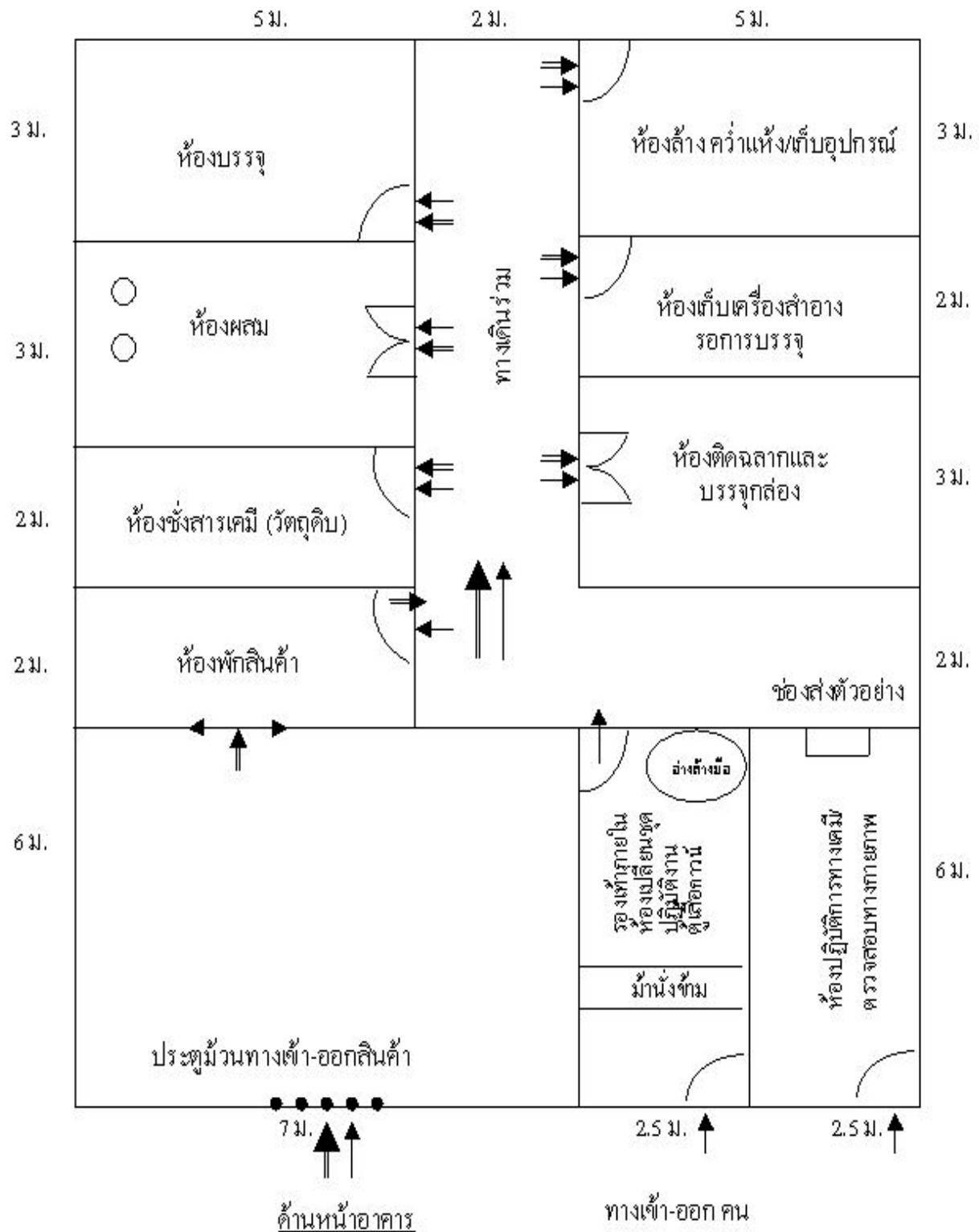
พื้นที่ใช้งาน 12 x 16 เมตร



- สัญลักษณ์ \Rightarrow แสดงเส้นทางของสินค้าเข้า-ออก
 \rightarrow แสดงเส้นทางเดินของคนเข้า-ออก

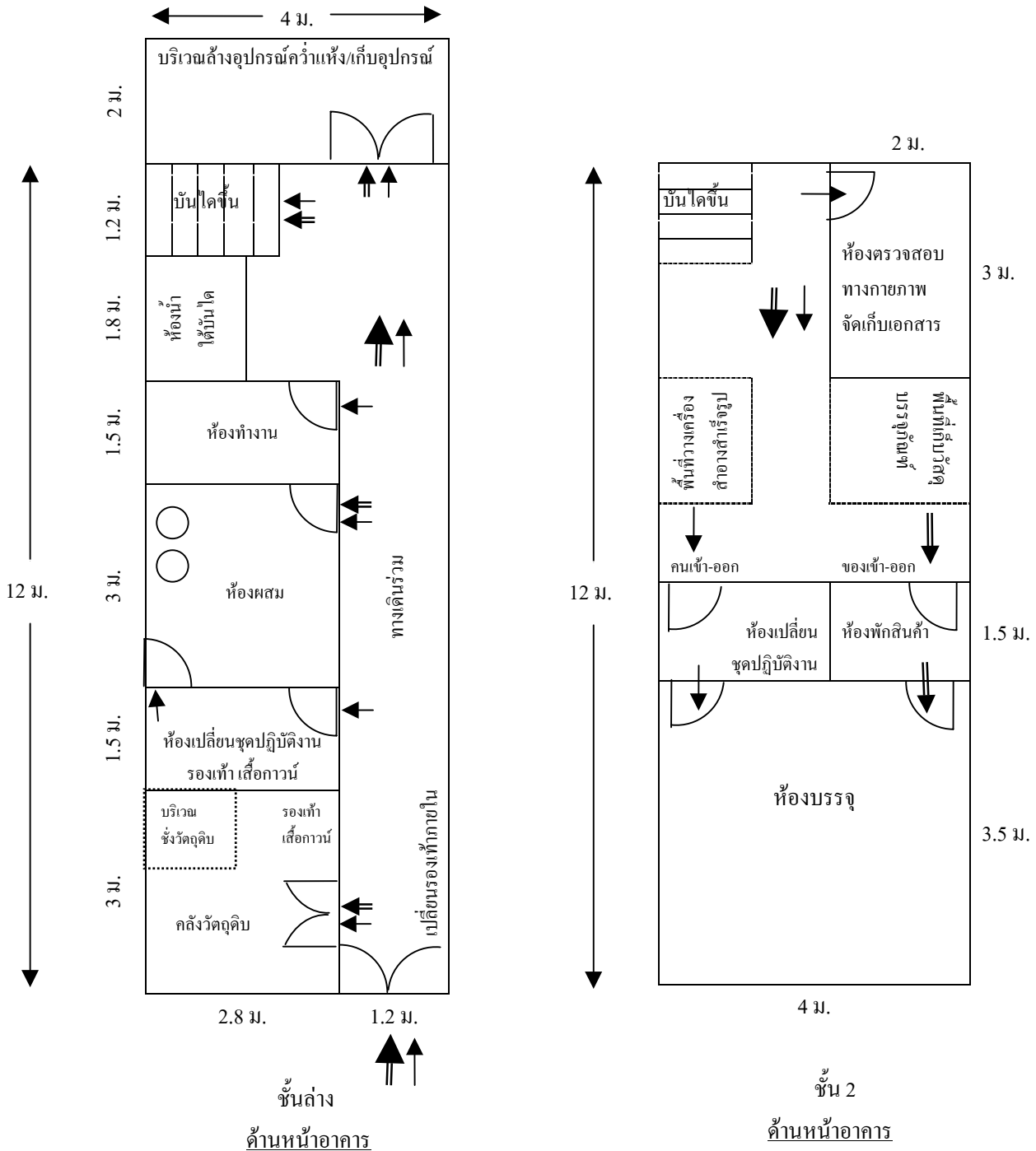
หมายเหตุ : *ห้องน้ำ-ห้องส้วมอยู่ภายนอกอาคาร

รูปที่ 2 แบบจำลองสถานที่ผลิตเครื่องสำอางแชมพูสระผม ครีมนวดผม สบู่เหลว แบบอาคารชั้นเดียว
พื้นที่ใช้งาน 12x16 ตารางเมตร



สัญลักษณ์ ➡ แสดงเส้นทางเดิน ของสินค้า
➡ แสดงเส้นทางเดิน ของคน

รูปที่ 4 แบบจำลองสถานที่ผลิตเครื่องสำอาง แชมพูสระผม ครีมนวดผม สบู่เหลว แบบอาคาร 2 ชั้น
พื้นที่ใช้งาน 4 x 12 เมตร



สัญลักษณ์ \Rightarrow แสดงเส้นทางของสินค้าเข้า-ออก
 \rightarrow แสดงเส้นทางเดินของคนเข้า-ออก

หมายเหตุ : น้ำที่ใช้ในกระบวนการผลิต ล้างอุปกรณ์ต่างๆ ก่อนปล่อยลงสู่ท่อสาธารณะ
 ต้องมีการบำบัดโดยวิธีตกตะกอนเป็นอย่างน้อย

ข้อพิจารณา จากภาพแบบจำลองตัวอย่างข้างต้นมีข้อควรพิจารณาดังนี้

สถานที่ผลิตควรตั้งอยู่ในทำเลที่เหมาะสม แยกเป็นสัดส่วนจากบริเวณที่อยู่อาศัย

1. ขนาดของห้องแต่ละห้อง ไม่มีข้อจำกัด ทั้งนี้ขึ้นอยู่กับความเหมาะสมกับปริมาณการผลิต/การจัดเก็บ
2. ทุกห้อง/พื้นที่ที่เกี่ยวข้องกับการผลิตสามารถป้องกันการปนเปื้อนจากสิ่งแวดล้อมภายนอกได้ รวมถึงสัตว์และแมลง เช่น กรณีเป็นห้องอากาศปกติใช้พัดลมดูดอากาศต้องผ่านแผ่นกรองฝุ่น เป็นต้น
3. ทุกห้อง/พื้นที่ต้องมีแสงสว่างเพียงพอ และมีระบบการหมุนเวียนของอากาศที่เหมาะสม ไม่ร้อน อบอ้าว
4. ห้องน้ำ/ห้องส้วมต้องอยู่ภายนอกโรงงาน/อาคารผลิต
5. ต้องมีการบำบัดน้ำที่ใช้แล้ว ก่อนปล่อยลงท่อสาธารณะ
6. ห้องปฏิบัติการทางเคมีควรแยกออกจากพื้นที่การผลิต
7. ห้องตรวจสอบเอกลักษณ์/ตรวจสอบทางกายภาพ สามารถอยู่ภายในพื้นที่การผลิตได้
8. น้ำที่ใช้ในการผลิตเครื่องสำอางต้องเป็นน้ำที่สะอาด คั้นได้

